

The background of the slide features a photograph of a person's arm and hand pointing towards a whiteboard. A large, semi-transparent teal rectangle is overlaid on the left side of the image, containing the text. The person's hand is at the top, and their arm extends downwards. The whiteboard is visible in the background, and a red object, possibly a folder or bag, is seen at the bottom right.

# CSM

Corona-Schul-Management

Optimierung des Schulbetriebs  
unter Corona-Bedingungen  
und darüber hinaus.

# Fokus 1 - Toilettenmanagement

CSM

Zielsetzungen

- Personaleinsatz auf normale Umstände reduzieren (vor Corona)
- Kontaktrisiko weiter minimieren
- Warteschlangen / Stress abbauen
- Transparenz schaffen

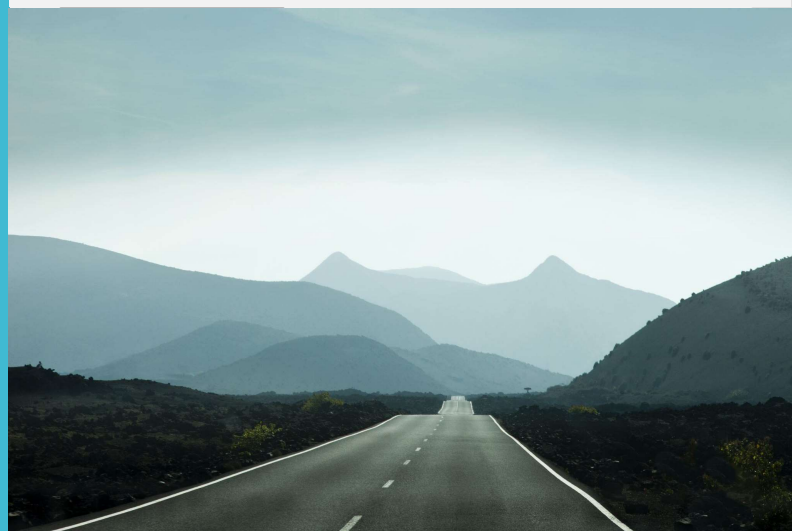


# Möchten Sie mehr erfahren?

CSM

Diskussions-  
angebot

- Präsentation einer Softwarelösung, mit der die gesetzten Ziele des Toilettenmanagements erreicht werden.
- Darstellung weiterer bereits vorhandener Funktionalitäten und Ausblick auf eine agile Weiterentwicklung des Schulmanagements.



# Ich freue mich darauf, Sie kennenzulernen!

Kontakt



**Siegfried Theobald**

Gründer und Inhaber

T. +49 (0)6836 715 096 9

M. +49 (0)160 5920 763

[siegfried.theobald@so4all.de](mailto:siegfried.theobald@so4all.de)

De-Gaspering-Ring 18  
66802 Überherrn

[www.so4all.de](http://www.so4all.de)

*Digitalisierung ohne Limit*

